



Bu proje, Avrupa Birliđi ve Türkiye Cumhuriyeti tarafından ortaklařa finanse edilmektedir.

İKLİM
DOSTU
ÇİFTLİKLER

Ekolojik Durum Analizi Sunumu

Gökberk Teneler

15.05.2025

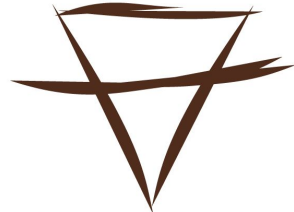


Çevre ve İklim Eylemi
Sektör Operasyonel Programı



İKLİM DEĞİŐİŐLİĐİ
BAŐKANLIĐI





 N DOLU
MER L RI

 klim Dostu  iftlikler Projesi

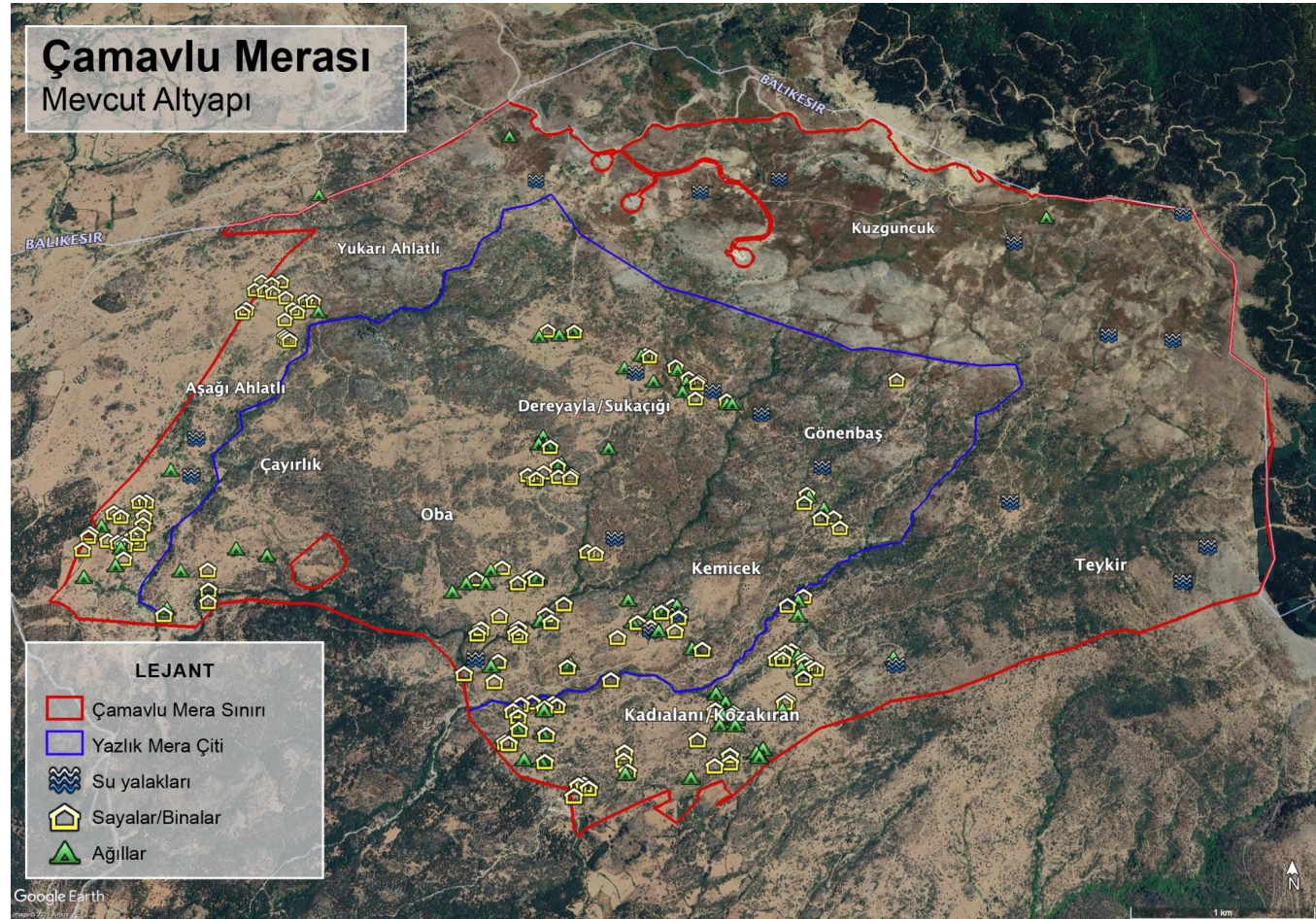
İklim Dostu Çiftlikler İzmir Bölgesi



Çiftlikler

Çamavlu Merası

- 22500 dekar
- 2750 büyükbaş
- 9000 küçükbaş



Çiftlikler

Çamavlu Merası

- küçükbaş (özellikle de keçi) sayısının azalmasıyla çalılışma/ormanlaşma eğilimi
- Komşu köylerden mera ihlalleri
- Korumalı mera alanı
- Su kaynağı sorunu yok



Çiftlikler

Göçbeyli Pamuk Tarlası

- Bakırçay Havzası
- 16.3 dekar



Çiftlikler

Emiralem Çilek-Limon Bahçesi

- Gediz Havzası
- 2.9 dekar



Çiftlikler

Karateke Domates Tarlası

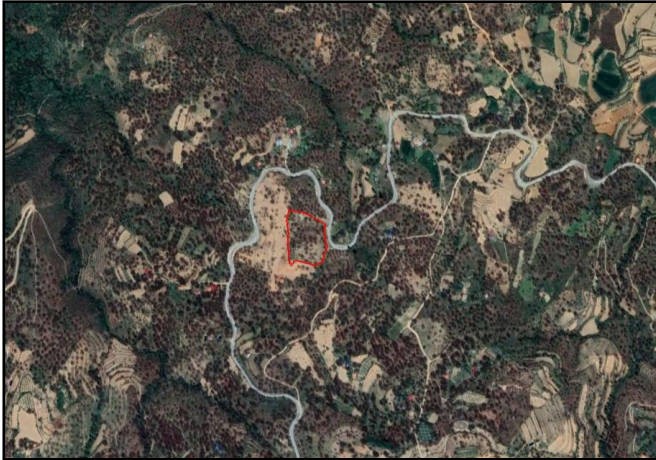
- Küçük Menderes Havzası
- 23 dekar



Çiftlikler

Bıçakçı Kestane Bahçesi

- Küçük Menderes Havzası
- 11 dekar



Çiftlikler

Demircili Patates Tarlası

- Küçük Menderes Havzası
- 17 dekar, 3 dekarlık patates



EOV

Ekolojik Çıktı Doğrulama (Ecological Outcome Verification)

EOV, ekosistem sağlığının bütünsel bir değerlendirmesini sunar ve hem yer üstünde bulunan öncü göstergeleri hem de yer altında bulunan ardıl göstergeleri değerlendirir. Her gösterge bize dört farklı ekosistem süreci ve bunların nasıl işlediği hakkında bir şeyler söyler.



Bütüncül Mera Yönetimi

Ekosistem Süreçleri

Su Döngüsü



Mineral Döngüsü

Topluluk
Dinamikleri

Enerji Akışı

EOV / Ekolojik Sağlık Göstergeleri

Göstergeler	Minimum Puan	Maksimum Puan
Topraktaki sıkışma	-20	20
Makro-fauna	-10	10
Bağlamda istenmeyen bitki	-10	0
Bitki döküntüsü/malç bolluğu	0	10
Bitki döküntüsü/malç dekompozisyonu	0	10
Dışkı dekompozisyonu	0	10
Su emilimi	-20	20
Kabuklaşma	-10	0
Biyoçeşitlilik unsurları	0	10
Rüzgar erozyonu	-20	0
Su erozyonu	-20	0
Organik madde	-20	20
Toplam	-130	100

Ekolojik Sağlık Göstergeleri Örnekler

Bitki döküntüsü/malç



Kabuklaşma



Topraktaki Sıkışma



Biyoçeşitlilik unsurları

Su emilimi

Ekolojik Sağlık Göstergeleri Puanlamaları

Ekolojik Sağlık Göstergeleri	1	2	3	4	5	6
	Çamavlu (Ortalama)	Göçbeyli	Emiralem	Karateke	Bıçakçı	Demircili
Makro-fauna	5	-10	5	-10	0	5
Bağlamda istenmeyen bitki	-5					
Bitki döküntüsü/malç bolluğu	5	5	0	0	10	0
Bitki döküntüsü/malç dekompozisyonu	5	0	0	0	5	5
Dışkı dekompozisyonu	5					
Kabuklaşma	0	-5	0	-5	-5	-5
Rüzgar erozyonu	-5	-10	0	0	-10	0
Su erozyonu	-10	0	0	0	-10	-20
Biyçeşitlilik unsurları	10	0	5	0	5	5
Sıkışma	5	0	0	0	0	10
Su Emilimi	10	-10	-10	-10	-10	0
Organik Madde	10	0	10	0	0	0
TOPLAM	35	-30	10	-25	-15	0

Toprak Analiz Sonuçları

Analiz Adı	Çamavlu (Ortalama)	Göçbeyli	Emiralem	Karateke	Bıçakçı	Demircili	Birim	Yöntem
Toplam Tuz	0,04	0,04	0,02	0,01	0,03	0,01	%	Yurdakul, 2018
Kireç Miktarı	0,40	0,40	4,00	0,40	0,40	0,40	%	Scheiber Kalsimetresi/Yurdakul, 2018
Organik Madde Miktarı	2,70	1,50	2,10	1,40	1,40	1,40	%	Walklet-black/Yurdakul, 2018
Alınabilir Fosfor	3,63	12,10	28,80	21,50	4,60	45,20	kg/da	Olsen Metodu/Yurdakul, 2018
Alınabilir Potasyum	41,13	96,30	102,30	39,10	36,10	72,20	kg/da	Yurdakul, 2018
Saturasyon (Bünye)	52,07	77,00	57,20	55,00	50,60	46,20	%	Yurdakul, 2019
pH	5,08	7,21	7,49	6,93	5,19	6,59		Yurdakul, 2020

Ekolojik Sağlık Puan Sonuçları

No	Uygulama Parseli	Ekolojik Sağlık Puanı (ESP)	Ekolojik Sağlık Puanı (ESP) (100 puan üzerinden)
1	Çamavlu	35	72
2	Göçbeyli	-30	43
3	Emiralem	10	62
4	Karateke	-25	45
5	Bıçakçı	-15	50
6	Demircili	0	57

Ekolojik Sağlık Düzeyi	Çok Düşük	Düşük	Orta	Yüksek	Çok Yüksek
Ortalama puanı	0-20	21-45	45-60	61-80	> 80

Çamavlu Merası

Ekolojik Sağlık Düzeyi: **YÜKSEK**

- Kısmi de olsa münavebeli otlatma etkisi
- Daimi toprak örtülüğü
- Görece yüksek organik madde
- Yüksek çeşitlilik
- Yüksek su emilimi



Göçbeyli Pamuk Tarlası

Ekolojik Sağlık Düzeyi: **DÜŞÜK**

- Organik maddenin az oluşu,
- Toprak işlemesine karşın kabuklaşma
- Düşük çeşitlilik
- Düşük su emilimi



Emiralem Çilek-Limon Bahçesi

Ekolojik Sağlık Düzeyi: **YÜKSEK**

- Polikültür uygulaması
- Toprak işlemenin minimum yapılması
- Malç örtüsü kullanımı
- Damlama sulama
- Yüksek toprak organik madde içeriği



Karateke Domates Tarlası

Ekolojik Sağlık Düzeyi: **DÜŞÜK**

- Organik maddenin az oluşu,
- Toprak işlemesine karşın kabuklaşma
- Düşük çeşitlilik
- Düşük su emilimi



Bıçakçı Kestane Bahçesi

Ekolojik Sağlık Düzeyi: **ORTA**

- Kısmi toprak örtülüğü
- Orta düzeyde çeşitlilik
- Düşük su emilimi
- Su erozyonu



Demircili Patates Tarlası

Ekolojik Sağlık Düzeyi: **ORTA**

- Düşük sıkışma
- Yüksek düzeyde su erozyonu
- Düşük Organik Madde
- Tarla içerisinde rotasyon



Çamavlu Merası

Ekolojik Sağlık Düzeyi: **YÜKSEK**

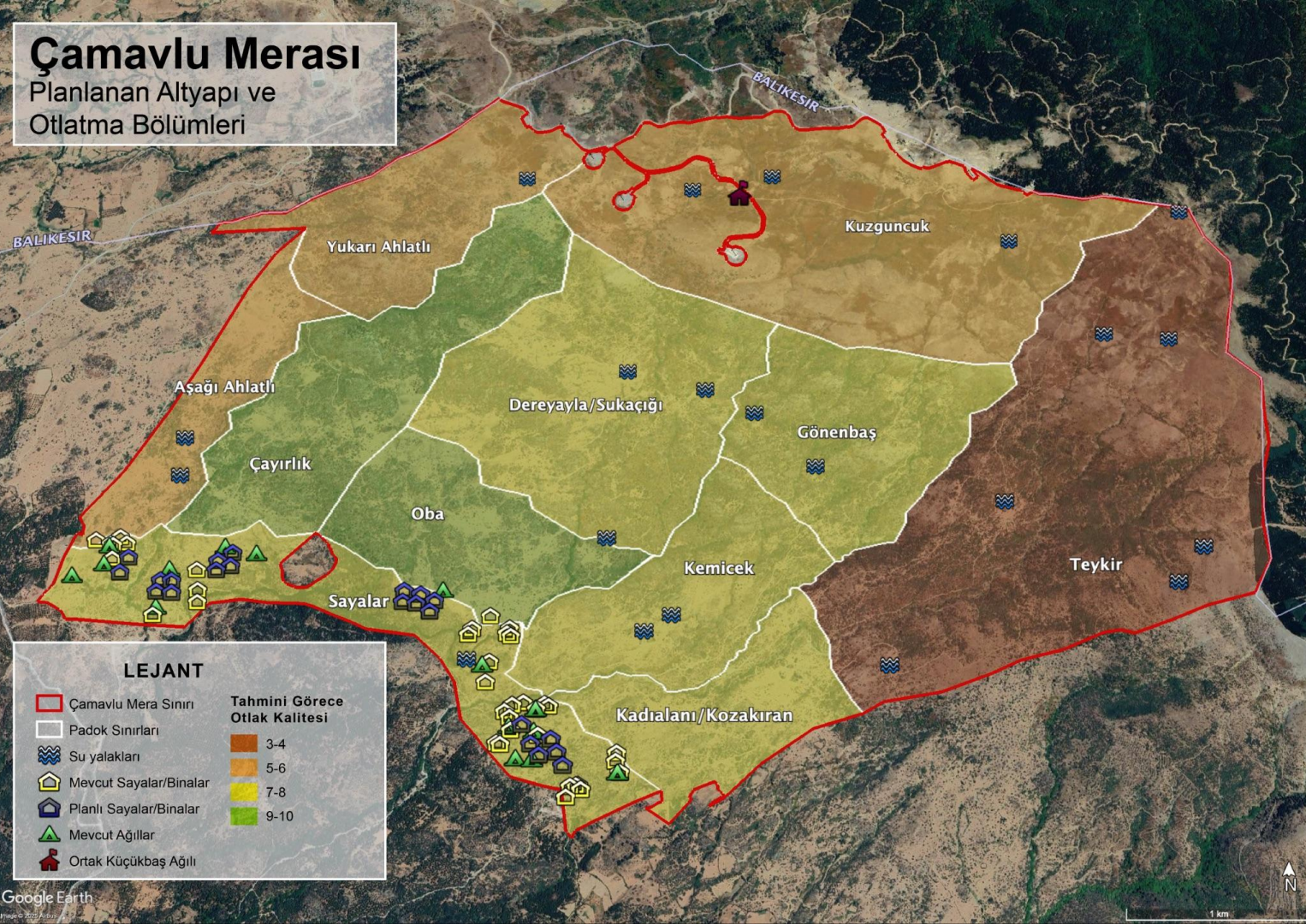
Önerilenler;

- Kısıtlı alandaki korumanın daha geniş bölgeye yayılması,
- Padoklar oluşturulup kışın ve yazın planlı otlatmaya geçilmesi,
- Azalan küçükbaş ve özellikle keçi varlığının artırılması,
- Erozyon maruziyetini azaltmak için minimal etki ve doğru planlama ile yağmur hendeklerinin yapılması.



Çamavlu Merası

Planlanan Altyapı ve
Otlama Bölümleri



Plan

- Padoklar
- Ortak Küçükbaş Ağılı

LEJANT

- Çamavlu Mera Sınırı
- Padok Sınırları
- Su yalıkları
- Mevcut Sayalar/Binalar
- Planlı Sayalar/Binalar
- Mevcut Ağıllar
- Ortak Küçükbaş Ağılı

- Tahmini Görece Otlak Kalitesi
- 3-4
 - 5-6
 - 7-8
 - 9-10

Emiralem Çilek-Limon Bahçesi

Önerilenler:

- Tek yıllık yerine çok yıllık malç örtüleri kullanılarak toprağa plastik karışımının önlenmesi,
- Çilekte yaşanan hastalık problemleri sonrası, ekim nöbetinin zararlı bazlı bir çerçevede kurgulanması.



Göçbeyli Pamuk Tarlası

Önerilenler:

- Toprağın yapısını düzenlemeye yardımcı olmak, sıkışmayı azaltmak ve su tutmanın artmasını sağlamak amacıyla yeşil gübreleme yapılması,
- Ekim nöbetindeki tür seçiminin toprak yapısını iyileştirmeye yönelik kurgulanması.



Karateke Domates Tarlası

Önerilenler:

- Ekim nöbetinde ticari üründen öte toprak ihtiyaçlarının göz önünde tutulması, farklı familyalardan sebzelerin seçilmesi,
- Yazlık ürün hedefleniyorsa, kışın toprağa yer örtücü bitki ya da yeşil gübreleme yapılması,
- Parselde tek bir ürün yetiştirmek yerine 2 ya da 3 farklı ürün yetiştirilmesi ile zararlı risklerinin azaltılması.



Bıçakçı Kestane Bahçesi

Önerilenler:

- Yağmur hendeği ya da yüzey akışını azaltma için dip kazan ile toprak çizilerek işlenebilir.
- Ot mücadelesi yapılan toprak işleme yerine için tırpan ile biçim ya da yer örtücü kullanılabilir. Rakım yüksek olduğundan su isteği az olan çok yıllık yer örtücüler kolaylıkla uygulanabilir.
- Planlı otlatma yapılması arazinin ekolojik sağlık düzeyini olumlu yönde etkileyecektir.
- Organik madde içeriğini artırma amaçlı yeşil gübreleme faydalı olacaktır.
- pH orta asit düzeyindedir, bu durum bitki besin elementlerinin alımında sorun yaratabilir. Bitki beslemede göz önünde bulundurulması gerekir.



Demircili Patates Tarlası

Önerilenler:

- Sulama yönteminde iyileştirme yapılması toprağın üst yüzeyindeki canlı kısmın kaybını engelleyecektir.
- Organik madde içeriğini artırma amaçlı yeşil gübreleme faydalı olacaktır.



TEŐEKKÜRLER

