



Bu proje, Avrupa Birliđi ve Türkiye Cumhuriyeti tarafından ortaklařa finanse edilmektedir.

İKLİM
DOSTU
ÇİFTLİKLER

Gıda Tedarik Zinciri ve Dirençli Sistemler Oluřturmak

Oya Ayman

04.12.2024



Çevre ve İklim Eylemi
Sektör Operasyonel Programı



İKLİM DEĐİŐİKLİĐİ
BAŐKANLIĐI





Gıda Tedarik Zinciri ve Dirençli Sistemler Oluşturmak

Oya Ayman

BUĞDAY EKOLOJİK YAŞAMI DESTEKLEME DERNEĞİ

Sağlıklı gıdaya erişimde engeller

- Dünyada her 5 kişiden 1'i artan gıda fiyatlarıyla başa çıkmakta zorlanıyor.
- Dünyada 10 kişiden biri açlık sınırında yaşıyor.
- Dünyada 1 milyona yakın obez var.
- Üretilen gıdaların üçte biri tarladan sofraya gidene kadar heba oluyor.
- Türkiye'de her 5 kişiden 1'i yetersiz besleniyor.
- Türkiye'de her yıl yapılan gıda israfının %42'si evlerden çöpe giden yiyeceklerden kaynaklanıyor.
- Dünyada yeterli gıda üretiliyor ama dağılım adil değil.



Günümüz Tedarik Sistemi

- Merkezi
- Gerçek ihtiyaca göre değil, piyasa isteklerine göre üretim
Sistemde belirleyici olan hükümet kararları, şirketler ve tüccarlar.
- Verimlilik odaklı sürdürülebilirlik değil...
Toprak, su, biyoçeşitlilik göz ardı edilir.
- Depolama ve uzun süre saklama
- Sistem büyük olmaya zorlar.
- Ürünün fiyatını tüccar belirler
- Üretici - Tüketici bağı kopuk
Satın alma faaliyeti dışında bir faaliyet yok.
- Uzun vadeli ödemeler

Sürdürülemez ve Kırılgan

- Aşırı kimyasal kullanımı
- Piyasa talepleri ve yerel çeşitlerden uzaklaşma
- Karbon ayak izi,
- İklim değişikliği ve israf
- Aracılar ve fiyat artışı
- Kimyasallar
- Besin değeri kaybı
- Sağlıksız
- Kültürel kayıplar

SİSTEM	ENDÜSTRİYEL	AGROEKOLOJİK
Sistemde belirleyici olan kim?	Şirketler ve hükümetlerin kararları Girdi maliyetleri (tohum, fide, gübre, ilaç vs)	Tüketiciler ya da tüketici-üreticinin birlikte kurduğu ortak sistemler Tohumlar evladiyelik - dayanışma / takas sistemleri. Girdi maliyetleri çok düşük.
Sistem nasıl yapıları destekler?	Sistem büyük olmaya zorlar	Sistem küçük ve yerel olanı destekler
Üretimin devamlılığında ne esas alınır?	Verimlilik... Üretimin devamlılığını sağlayan varlıklar kaynak olarak görülür ve devamlılığı göz ardı edilir. Sürdürülebilir değildir.	Sürdürülebilirlik esastır. Biyoçeşitlilik sistemin sigortasıdır. Üretimin devamlılığını varlıkların devamlılığı sağlar. Toprak, su ve biyoçeşitlilik ve tohumların devamlılığı söz konusudur.
Sistemde rol alanların birbiriyle ilişkisi nedir?	Tüketici ile üretici birbirini tanımaz.	Tüketici ve üretici iş birliği yapar, sadece ürün değil bilgi deneyim alışverişinde de bulunur.
Fiyatı kim belirler?	Ürünün fiyatını piyasa / tüccar belirler	Ürün fiyatını çiftçi maliyetlerine göre kendisi ya da tüketiciyle ortak olarak şeffaf bir şekilde belirler.
Emeğin karşılığı nedir? Ne zaman eline geçer?	Sadece paradır. Ürünün ücreti eline tüccarın belirlediği vadelerde geçer.	Para + çeşitlilik + dayanışma + sosyal ve kültürel zenginlik... Aracısız sistemler... Tüketicinin verdiği doğrudan üreticinin cebine girer. Para dışında kurulan iletişim ve yardımlaşma, sosyal bağlar, biyolojik ve kültürel çeşitlilik...
Faaliyetler	Satın alma faaliyeti dışında bir faaliyet yok	Satın alma dışında imeceye dayalı ortaklıklar / iş birlikleri yardımlaşma kanalları açık.

Sađlıklı Gıdaya Aracısız Eriřim

**EKOLOJİK
PAZARYERİ, DÜKKAN,
MANAV, SATIŐ
NOKTALARI**

**İNTERNET VE SOSYAL
MEDYA SATIŐ
KANALLARI**

**DOĐRUDAN KUTU,
SEPET SATIŐLARI**

**KOOPERATİF SATIŐ
YERLERİ**

**TOPLULUK DESTEKLİ
ÜRETİM**

GIDA TOPLULUKLARI

**KENT TARIMI
MAHALLE
BOSTANLARI**

TÜKETİCİ FARKINDALIĞI - TÜRETİCİ OLMAK

Türetici, tohumdan hasada hatta sofraya tükettiği gıdanın nasıl, kimler tarafından üretildiği ve mutfağına kadar gelen süreçler konusunda bilgi sahibidir ve gıdasıyla ilgili sorumluluk alır.

Doğaya ve topluma zarar vermeyen üretimleri destekler, ortak olur ve böylece ekolojik, sağlıklı ve dirençli sistemlerin yaygınlaşmasına katkıda bulunur.







%100 Ekolojik pazarlar, ekolojik/organik sertifikalı tarım yapan **900'e yakın çiftçinin** ürünlerine pazar bulmasını sağladı. İstanbul'daki %100 ekolojik pazarlar **her hafta 5000'i aşkın hanenin** sağlıklı sebze meyve ihtiyacını karşılıyor. Türkiye'nin farklı bölgelerinde sayısı **20'ye ulaşan ekolojik/organik pazarlar** ekolojik üretime ve halk sağlığına hizmet ediyor.

Türkiye'nin ilk doğal ürün dükkânı Nuh'un Ambarı 1999 yılında Beyoğlu'nda kuruldu. Bugün Türkiye'de pek çok şehirde doğal ürün dükkanları ve marketlerin organik ürün reyonlarından doğa dostu üreten çiftçi ürünlerine ulaşmak mümkün.

 Şişli %100 Ekolojik Pazar

 Kartal %100 Ekolojik Pazar

 Bakırköy %100 Ekolojik Pazar

 İzmit %100 Ekolojik Pazar

 Kayseri Kocasinan ve Yenimahalle %100 Ekolojik Pazar

%100 Ekolojik Pazarlar









BAHÇE - Topluluk Destekli Tarım

Tüketicilerin bir yandan şehirlerin çevresinde yapılan ekolojik üretimi desteklemesini, diğer yandan da güvenilir, sağlıklı ürünlere kolaylıkla ulaşabilmesini amaçlayan bir kooperatif modeli sunmak üzere, 2005-2006 yıllarında yürütülen proje kapsamında; İstanbul Cumhuriyetköy'de Buğday Derneği'ne tahsis edilen arazide, doğa ile uyumlu tekniklerle yetiştirilen ürünler, proje destekçileri ve ihtiyaç sahipleri arasında paylaşıldı.



Topluluk Destekli Tarım'ın Türkiye'deki ilk uygulamalarından olan BAHÇE'deki üretim-tüketim döngüsünün planı Buğday Derneği tarafından yapıldı; tarımsal faaliyetlerde profesyonel danışmanlık alındı; tüm tarımsal faaliyetler ekolojik tarım prensiplerine uygun olarak yetkili bir kontrol ve sertifikasyon firmasının gözetiminde

BAHÇE, ekolojik tarım uygulamaları konusunda çiftçiler, tüketiciler, yerel yönetimler, eğitimciler, çocuklar için bir eğitim alanı yarattı.



Proje Faaliyetleri

Proje ihtiyaçları 100'ü aşkın hami (katkı sağlayıcı) ve diđer destekçiler tarafından karşılandı.



Proje hamileri proje hakkında bilgilendirme, projeyi sürekli izleme ve projeye katkı vermenin yanı sıra, organik sertifikalı ürünlere aracısız bir şekilde ulaşma imkanı buldu.



Proje süresince, BAHÇE'de 30 kadar farklı çeşitten oluşan yaklaşık 100 ton sebze, meyve ve tıbbi bitki üretildi.



Farklı bölgelerdeki girişimler için örnek bir model oldu. Güneşköy Kooperatifi, 2005 yılından beri Ankara yakınlarında "Bahçemiz" adıyla doğa ile uyumlu ve sürdürülebilir yaşam deneyimlerini geliştiriyor ve paylaşıyor.



KAĞI	DEMET	40 TL	ŞABAN
	DEMET	40 TL	ŞABAN B
	ADET	40 TL	ŞABAN BU
	KG	60 TL	ŞABAN BUR
	KG	120 TL	ŞABAN BURE
	KG	55 TL	SÜLEYMAN N
	KG	55 TL	SÜLEYMAN N
	KG	80 TL	AHMET OKAN
NA	KG	80 TL	AHMET OKAN
MIZI)	KG	80 TL	LEVENT KAR
	KG	150 TL	LEVENT KAR
	KG	90 TL	ANAMUR M
	KG	300 TL	ANAMUR M
	KG	50 TL	ŞABAN BU
(HASAT/TAZE)	KG	40 TL	ŞABAN
(T/TAZE)	KG	40 TL	ŞABA
(HASAT)	KG	50 TL	ŞA
	DEMET	45 TL	
	350 GR	50	

+



75
gönderi

ŞABAN BURHAN ORGANİK ÇİFTLİK
Çiftlik

2003 yılından beri sertifikalı
GDO'suz, yerli, atalık tohum
450.000m2 alanda 80-
062022055 (Sadı



Kutu Siparişleri

Çiftçiler haftalık olarak ürün ve fiyat listelerini güncelleyerek sosyal medya hesaplarından yayınlıyor ve haftanın belli günlerinde siparişleri kutu ya da kasalarda paketleyerek kargo ile gönderiyorlar.

Topluluk Olmak Ne işe Yarar?



Paylaşma

İş bölümü

Dayanışma
Yardımlaşma

Örgütlenme
kültürü

Ekolojik ekonomi

Yaşamın bütün
olarak sağlığı ve
sürdürülebilirliği

Yaşam kalitesi



Gıda Toplulukları Tüketici Kooperatifleri

Tükettiđi gıdanın tarladan sofraya sorumluluđunu alan, bu niyetle dođa dostu yöntemlerle üretim yapan üreticiler ile küçük çiftçiliđi desteklemek ve sađlıklı beslenmek isteyen tüketicileri bir araya getiren **güven ve gönüllük esasına dayalı** faaliyet gösteren topluluklardır.

Sađlıklı, sürdürülebilir ve adil üretimi destekler ve bu amaçla **üreticiden tüketiciye aracsız erişimini** sađlar.



Bu topluluklar yerel üretim ve tüketimi destekler. Gıdasının sorumluluğunu alarak tüketicisi olan herkes toplulukta eşit sorumluluk paylaşır.

Tüketici Kooperatifleri de bu modeli benimser. Belli bir sermaye koyarak kurulmuş ticari faaliyette bulunabilen çok ortaklı, resmi yapılardır.

Kooperatifin ana sermayesi ortaklık sermayesi üzerine kuruludur.

Kooperatife ortak girenler sermayeye katkıda bulunur.



GETO ÜRETİCİSİ KİMDİR?

- Agroekoloji* yöntem ve prensiplerine göre üretim yapan
- İyi niyet çerçevesinde işbirliği yapan, üretimin tüm süreçleri konusunda her daim şeffaf
- Küçük ölçekli ve denetimini kendi yapabileceği miktarda üretim yapan
- Geçiminin tamamını ya da ağırlıklı kısmını çiftçilik ve gıda üretiminden sağlayan, üretim süreçlerinde bilfiil emek veren
- Yaban hayatı çeşitliliğinden, tarımsal biyolojik çeşitliliğe ve polikültüre kadar tüm alanlarda çeşitliliği esas alan

GETO TÜRETİCİSİ KİMDİR?

GETO sadece sağlıklı gıdaya ulaşmaya çalışan kişilerin oluşturduğu bir grup değildir.

GETO türeticileri, sağlıklı ve güvenilir gıdaya ulaşmanın, sağlıklı gıda üreticisi ile işbirliği yapmaktan, biyolojik çeşitliliği desteklemekten, temizlik malzemesinden enerji kullanımına kadar toprağı&suyu&havayı kirletemeyen tüketim alışkanlıklarını geliştirmekle doğrudan ilişkili olduğunun bilincindedir.

Doğa dostu üretimi de bu bilinçle destekler ve ekolojik üretim ve tüketim yöntemlerinin yaygınlaşması için çabalar. Böylelikle GETO'ya katılan tüketiciler, zaman içerisinde, üretimin bütün aşamaları hakkında bilgilenen, gerektiğinde üreticiye maddi-manevi destek veren, topluluk içinde iyi niyetli, adil ve ahlaklı bir ilişkiler ağının parçası olan türeticilere evrilir.

GETO'NUN "OLMAZSA OLMAZ" LARI...

- Çiftçi kendi maliyeti, emeği ve refahını sürdürecektir makul bir kârı hesaplarken hem kendisi hem de türetici için adil bir fiyatlandırma yapar. Piyasa koşullarında hem üretici hem de türetici açısından adil bir fiyatlandırma yapabilmek için, fiyatın %100 Ekolojik Pazar'ın altında, konvansiyonel pazarların üstünde olmasına dikkat edilir.
- Üreticiler fiyatlandırma konusunda (maliyetler, lojistik vb) şeffaftır.
- Üreticiler sipariş listesini kendileri günceller.
- Listede aynı üründen birkaç üreticide aynı anda olabilir, ürün sayısında kısıtlama yoktur.

Topluluk kendi kriterlerini ve kuralları kendisi belirler.

Örneğin; agroekolojik üretim, küçük üretici, yerel ürün...

Toplulukta herkes kendi olanakları ve yetenekleri ölçüsünde eşit sorumluluk alır.



Üretici ve Türeticiler topluluk kriterlerini birlikte belirler ve bu tanımlara uyanlar topluluğa dahil olur.

Gıda topluluğu tanımı temelde **katılımcılığı** esas alır ve genelde iki yönetime dayanır:

Katılımcı Onay Sistemi
Topluluk Destekli Tarım

	Ürünler	Açıklama	Birim Fiyat (TL)	ÇİĞDEM DOĞUÇ
				5059232080
bahat	Taze Fasulye	1kg	150.00	1.00
İZ	Yumurta	adet	9.00	10.00
ay	Tatlı Nar	1 kg	80.00	1.00
NEKŞE	Yumurta	adet	9.00	10.00
AR	YEŞİL ZEYTİN (Salamura)	1000 cc cam kavanoz	180.00	1.00
DAL	İhlamur	50 gr	60.00	2.00
eyman	Dil Peyniri	1 kg (0.5 ya da 1kg'lık vakumlu paket)	340.00	0.50
RAT	TEREYAĞLI UN KURABIYESİ	100 GR PAKET (4 ADET)	60.00	3.00
URAT	SİMİT	2'Lİ PAKET	60.00	1.00
vin	ÇAM FISTIĞI	60GR	180.00	4.00
ma	Tam Buğday Unu	1kg	95.00	1.00
lma	Yarma	1kg	100.00	1.00
lma	Mısır Unu	500gr	65.00	1.00
lma	Nohut	1kg	110.00	1.00
				2,210.00TL
				9.00TL
		ÖDENECEK TOPLAM		2,219.00TL

Üreticiler ve tüketiciler dağıtım gününü, periyodunu (her hafta, 15 günde bir ya da ayda bir) ve yerini belirler.

Sipariş listeleri oluşturulur. Üreticiler ürün listesi ve fiyat belirler.

(Fiyat politikası topluluk tarafından belirlenir.)



Dağıtım günü üreticiler ürünlerini dağıtım yerine getirir. Doğrudan alışveriş gerçekleşir.

Bu operasyon için sipariş kontrolü, lojistik destek, mekân ihtiyaçları, kasanın tutulması, siparişlerin ulaşıp ulaşmadığına dair kontroller, üreticilere ödeme yapılması, üretici ziyaretleri, etik kurul gibi konularda görev dağılımları yapılır. Ve herkes eşit şekilde dönüşümlü olarak operasyonda sorumluluk alır.



Gıda Topluluğu ne sağlar?

- Sağlıklı gıdaya erişebilirlik
- Onarıcı, sağlıklı ve sürdürülebilir üretim yapan üreticiye destek
- Agroekolojik üretimin devamlılığına ve yayılmasına destek
- Sağlıklı toprak, temiz su ve biyoçeşitliliğe destek
- Çocuklara iyi örnekler, çözüm odaklı yaklaşımlar konusunda örnek olmak
- Örgütlenme, iş bölümü ve dayanışma kültürünün yaygınlaşması
- Sosyalleşme ve kültürel alışveriş



Topluluk Destekli Tarım (TDT)

Topluluk Destekli Tarım (TDT), gıda üretimi ve tüketimi arasında aracsız bağlantı kurulmasını sağlayan, bir çiftlik ile destekçi topluluğu arasında karşılıklı bağlılığa dayalı bir ortaklık.

Destekçiler genelde hasattan pay satın alarak ve bazen de çiftlik işlerine destek olarak çiftliğin yıllık işletme giderlerini karşılamaya yardımcı olur. Karşılığında, çiftlik mümkün olan en sağlıklı ve taze mevsimlik ürünü temin eder.



Çiftçinin Riskleri	TDT Destelçisi Nasıl Yardımcı Olur?
Zayıf hasat (ör: hastalık, hava koşulları)	Destelçinin verdiği alım garantisi, hasatın zayıf ya da bol olmasına bağlı değil.
Piyasa belirsizliği (ürün satamama)	Destelçi önceden alım sözü veriyor. (ör. her hafta 6 yumurta)
Fiyat belirsizliği	Destelçi önceden fiyat garantisi veriyor (ör. mevsim başında)
Sermaye erişimi (ör. kredi sıkıntısı)	Destelçi sermayeye hatlıda bulunuyor (aynı veya nakdi)

İdeal TDT Modeli

TDT'de standart bir uygulama yoktur. Uygulayan topluluğun ve çiftliğin tercihlerine göre farklı kurallar konulabilir.

İdeal bir TDT modelinde üreticilerin çiftçinin karşılaştığı temel sıkıntılara çözümler sunması ve çiftçinin risklerine ortak olması beklenir.



Topluluk Destekli Patates

Bayındır, Çınardibi Köyü'nde Nedret Arsu, 2019'dan bu yana İzmir'deki 5 gıda topluluğu için «topluluk destekli patates» üretiyor.

- Gıda Toplulukları ihtiyaç duydukları patates miktarını bildiriyor, alım garantisi veriyor.
- Çiftçi belirlenen miktarda patatesi agroekolojik yöntemlerle yetiştiriyor.
- Hastalık ve zararlı mücadelesinde yetersiz kaldığı durumlarda topluluk üyelerinden yardım istiyor.

- Belirtilen miktarda ürünün birim maliyetini ve üzerine koyduğu kârı hesaplayarak topluluk üyeleri ile paylaşıyor.
- Topluluk üyeleri 2-3 ayrı seferde patatesleri teslim alıyor ve dağıtımını yapıyor.
- Topluluk üyeleri hasat ya da patates ayıklama / çuvallama sırasında gönüllü destek verebiliyor.





Gıda Toplulukları

[ANASAYFA](#)

[GIDA TOPLULUKLARI](#)

[TÜRKİYE'DE VE DÜNYADA GIDA TOPLULUKLARI](#)

[GIDA TOPLULUĞUNUZU KURUN](#)

[GIDA SEÇİMİ](#)

[BAĞLANTILAR](#)



Sınırların Ötesinde Topluluk Destekli Tarım (TDT)

Ülke Örnekleri – Fransa / AMAP



- AMAP (Köylü Tarımını Koruma Derneği)
- Çiftçi-tüketici güdümlü bir harekettir.
- Agro-ekolojik üretim ancak sertifika zorunlu değil
- Risk paylaşımı anahtar kavram
- Her çiftçi tüketicilerle yazılı sözleşme yapar
- Çek usulü ön ödeme
- Fransa'daki TDT'ler için ulusal bir tüzükleri var
- Tüzüğe uyanlar AMAP adını kullanabiliyor
- AMAP adı fikri mülkiyet hakları çerçevesinde korumada
- Organik sertifika zorunluluğu yok, ancak çiftçilerin yaklaşık yarısının sertifikası var.
- 2000'in üzerinde grup var (320 bin üretici – 3500 çiftlik)
- Nüfusun % 6'sının bir şekilde AMAP ile temas ettiği tahmin ediliyor

Ülke Örnekleri – Fransa / AMAP Sebze Sözleşmesi Örneği

Üreticinin Yükümlülükleri:

- Agro-ekolojik üretim
- Ürününü niteliği ve niceliği anlaşmada belirtilir

Türeticinin Yükümlülükleri:

- Tüzüğe uygun hareket etmek ve 4 euro aidat
- Doğal afet ve iklim kaynaklı zarara ortak olur
- Dağıtımı yapılacak kolileri zamanında almak
- Alınmayan koliler için geri ödeme talep etmez
- Çiftlik ziyaretlerine ve yapılan atölyelere katılmak
- Dağıtıma katılım
- Her üye tercihen peş peşe 2 dağıtıma yardımcı olur
- Ödemeler sözleşme imzalandığında çiftlik adına çekle yapılır.

ABD'de TDT

- **Yapılan çalışmalardan bulgular;**
- İlk çiftlikler 1985 yılında kuruluyor
- 2009'da 2250 – 2014'te 6200 çiftlik – 2017'de 7300 çiftlik
- Çiftlik yapıları çeşitlilik gösteriyor. Çiftçi güdümlü TDT'ler ağırlıklı
- Çiftlikler arasında ürün çeşitliliğini sağlamak ve ürün teslimi konusunda işbirlikleri olabiliyor
- Genelde ön demeli olarak risk paylaşımı var
- Genellikle 6 aylık (sezonluk) paylar alınır.
- Bazı örneklerde tüketici sözleşmeyle gelen ürünlerden şikayetçi olmayacağı konusunda taahhütte bulunuyor
- İlkeleri taklit ederek bir pazarlama stratejisi olarak kullananlar da var
- Diğer çiftçilere göre daha yüksek kazanç
- Piyasa dışı faydaların çiftçiler için önemi
- Biyo-çeşitliliğin ve dayanışmanın önemi

ABD'den örnek



- 3 üretici – 100 tüketici
- 32 dekarda
- Marul, roka, şalgam, soğan, elma, armut, çilek, şeftali, kişniş rezene, fesleğen üretimi
- Mayıs-Kasım arası 25 hafta ürün veriyor
- Kutu sistemiyle çalışıyor
- Ürünler teslimat noktalarından alınabiliyor
- Bisikletle de evlere dağıtım yapılıyor
- 600\$ - 725 \$ yıllık ödeme

Yaz dönemi / Haziran – Ekim

- 200 aile haftada 2 gün hasat
- Cumartesi ve Salı günleri 08 -17 saatleri
- 500 çeşit sebze, meyve ve çiçek

Kış dönemi / Kasım – Şubat

- Kök sebzeleri, sera yeşillikleri
- Cuma ve Cumartesi hasat

Diğer TDT Örnekleri



İngiltere: “**box schemes**” sistemi

Farmison, Local Greens, Abel&Cole, 5ADay, Riverford.

Ürün değişimi, ağaç kiralama, topluluk oluşturma, şehir bahçeciliği, çevre koruma projeleri

Reciproco



Reciproco è un progetto inizialmente promosso dalla Cooperativa Scret in collaborazione con AIAB Lombardia e con il sostegno del DESBri (Distretto di Economia Solidale della Brianza). Lo scopo del progetto è quello di sperimentare partenariati tra produttori e consumatori (CSA - Community Supported Agriculture)¹ a sostegno delle aziende biologiche della provincia

Portekiz: **Reciproco**

LEADER kapsamında Portekiz'deki kırsal eylem gruplarıyla (ADREPES ve TAIPA) hareket edilmesi

Gruppi di Acquisto Solidale

Rete nazionale di collegamento dei G.A.S.

İtalya: **GAS**

Kuruluş yılı: 1994, Fidenza
şehri

2001'deki: GAS sayısı 54

Diğer TDT Örnekleri



Kanada: Equiterre 100'den fazla TDT projesi, 33.000 aile



Almanya: Buschberghof Çiftliği.

2009'da 92 aile

Üyelerden toplanan yıllık aidat: 330 000 avro.

Sebze, et, yumurta, süt, süt ürünleri, ekmek.



Day *November 9, 2018*

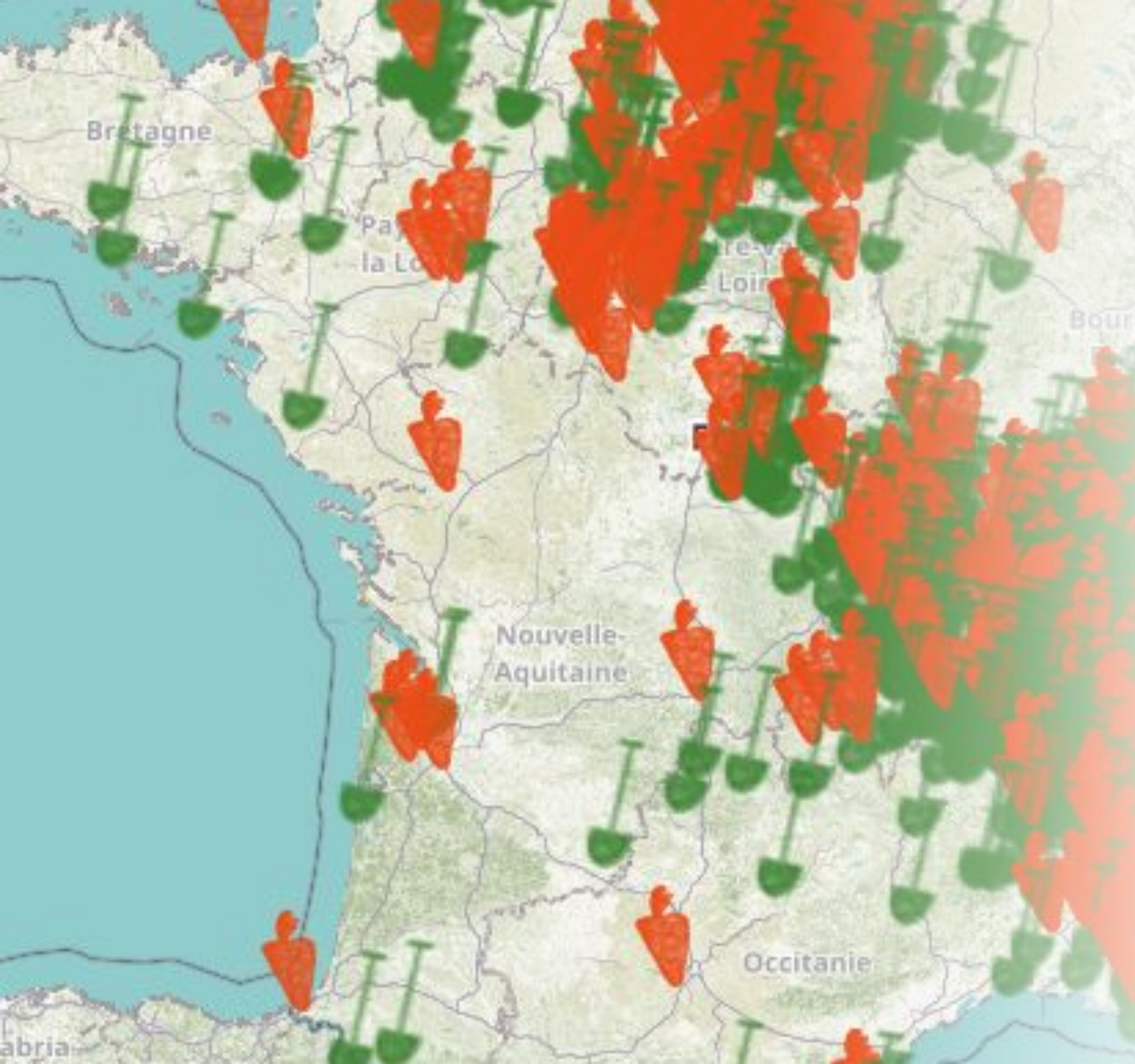


CSA Beyond Borders Conference Launched in Thessaloniki

🕒 09 NOV 2018 ✍️ JOCELYN

Launching today in Thessaloniki of Community Supported Agriculture Beyond Borders, a three-day conference on CSA bringing together Urgenci's 7th International symposium, the 4th European Meeting

- Yaklaşık 2 milyon kişiyi temsil eden bir ağıdır. Tekil TDT grupları ile ulusal ve bölgesel TDT ağları, kooperatifler, üreticiler ve türeticiler, araştırmacılar ve gönüllüler dahil olabilir.
- Sağlıklı gıdaya aracısız erişim, agroekolojik sistemlerin desteklenmesi, gıda egemenliği ve gıda adaleti gibi konularda ortak mücadele ve dayanışma olanağı bulurlar.



Fransa / AMAP

Fransa'da binlerce üyeli bir topluluk olan AMAP, (Köylü Tarımını Koruma Derneği) sağlıklı gıdaya aracısız erişmeyi hedefine almış bir dernektir.

AMAP'a üye üreticiler agroekolojik üretim yapmayı taahhüt ederler.

Türeticiler her yıl ödedikleri aidatla derneğe katılır ve belli yükümlülükleri kabul eder. Örneğin; çiftçinin zararına ortak olmayı, ürünlerin ödemesini peşin yapmayı, en az iki kere dağıtımına yardım etmeyi taahhüt eder.



Bir sepetten daha fazlası

Sezon başında «amapien»ler çiftçiyle bir sözleşme imzalar. Bu sözleşmeyle mevsimlik hasatlarının tamamını veya bir kısmını satın almayı kabul ederler.

Ödemeler birkaç aya yayılabilir ve dağıtımların dört sezona yayılmasına olanak sağlamak için sözleşmeler genellikle bir yıl süreyle yapılır.

AMAP üyeleri, AMAP'ın işleyişine (teslimat, iletişim, yönetim, çiftçi referansları vb.) dahil olmayı ve zor zamanlarda dayanışma göstermeyi taahhüt eder.

iletildi



Mutluluğun resmi 🥰



12:12

Sağlıklı, güvenilir,
dirençli ve
sürdürülebilir bir
tedarik sistemi için
siz ne yapabilirsiniz?

Teşekkürler

www.bugday.org